

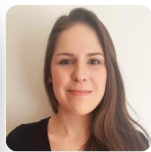


Douleurs et raideurs
musculaires ? Consultez
votre physiothérapeute

NOS PHYSIOTHERAPEUTES SONT

Techniques myofasciales

Par Éric Guy physiothérapeute
Et Andréanne Gingras physiothérapeute



Qu'est-ce qu'un fascia?

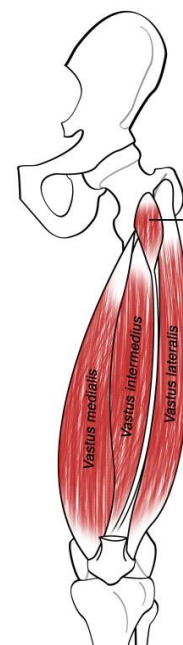
C'est une membrane ou enveloppe qui entoure le tissu musculaire. Cette membrane a tendance à être affectée par une blessure ou suite à une opération. Dans ce cas, le fascia perd de son élasticité ce qui cause des raideurs ainsi que des pertes de mobilité articulaire.

Les différents fascias du corps sont tous interliés les uns aux autres. Ainsi, ils ont un impact considérable sur notre capacité à maintenir une posture adéquate et sur la conscience corporelle.

Des techniques myofasciales sont utilisées en physiothérapie pour briser les adhérences et

Perfectionnés en :

- Thérapie manuelle niveau 5
- Traitement de l'épaule
- Traitement de la mâchoire
- Manipulation vertébrale
- Approche ostéopathique crânienne
- Rééducation vestibulaire (vertiges)
- Puncture physiothérapique avec aiguille sèche (PPAS)
- Pédiatrie



augmenter la souplesse de ces fascias en lien avec des blessures musculo-squelettiques. Elles prennent la forme de massages en profondeur de grande amplitude sur les différentes chaînes de fascias.



Après un traitement, vous devriez sentir une diminution des points de tensions persistants ainsi qu'une augmentation de la liberté de mouvement et de stabilité dans la région traitée.

À la clinique Physio-Plus de Matane, nous combinons cette approche avec d'autres modalités dans le but de traiter vos douleurs musculo-squelettiques.

En jumelant les techniques myofasciales, nous pouvons également maximiser l'efficacité des aiguilles sèches en puncture physiothérapique réalisée par Éric Guy, physiothérapeute. Les physiothérapeutes qui utilisent la puncture physiothérapique avec aiguille sèche, doivent le faire avec l'objectif d'interférer sur le processus inflammatoire, accélérer la cicatrisation, diminuer les tensions musculaires, diminuer l'œdème et diminuer la douleur en complément d'autres moyens dans le but d'obtenir le rendement fonctionnel optimal d'un client.

Le coût des aiguilles sèches est inclus dans le montant des honoraires.

La profondeur d'insertion des aiguilles varie de quelques millimètres

jusqu'à 7,5 cm selon les tissus traités, soit tissu musculaire, tendineux ou ligamentaire.

L'aiguille produit une microlésion qui redémarre le processus de cicatrisation.

La plupart du temps, l'insertion de l'aiguille est sans douleur, le bout de celle-ci étant ronde et non tranchante comme une seringue.

Consultez un professionnel de la physiothérapie à la Clinique Physio-Plus pour vous aider à atteindre vos objectifs le plus rapidement possible.

Pour plus d'informations, vous pouvez nous contacter et il nous fera plaisir de répondre à vos questions.